

技能教習オーバー料金のかからない

安心パック 無料!!

または追加技能
時限保証付



大学生協の 通学免許 今取る!

キャンペーン

2024 4/1▶7/15

氏名	若葉 マーくん	平成 15年 7月 14日生
住所	東京都杉並区	
交付	令和 04年 9月 14日	00000
2025年(令和7年)08月14日まで有効		
免許の 条件等	運転免許証	
番号	第 0000000000000 号	
二種	令和00年 00月 00日	種 一 種 二 種
種	令和00年 00月 00日	種 一 種 二 種
二種	令和00年 00月 00日	種 一 種 二 種



授業の合間に自分のペースで今免許を取ろう!

1都9県84校協賛

東京都・埼玉県・神奈川県・千葉県
新潟県・長野県・群馬県・栃木県
茨城県・山梨県

対象校限定

- ・修了検定までのスケジュールプランサービス
- ・段階別 / 卒業まで一括予約プランサービス
- ・教習所オリジナルサービス特典



各教習所の詳細は 通学免許パンフレット をチェック!



WEBでも受付できます



大学生協 通学免許 検索

<https://manabi.univcoop.or.jp/drive/tsugaku/tk>

4月～7月に「今取る!」キャンペーンで

免許を取ろう

7月半ば以降は教習所は混雑します！通うならお早めに！

夏休み前に通学して、早めに免許を取ろう！

事前に計画を!

4月～7月上旬は大学に通いながらの通学になります。週に何日程度通うかの計画を立てた上で、無理のないスケジュールを組むようにしましょう。

確実に通学を!

教習日程を変更すると、場合によっては変更後の期間が大きく空いてしまうことがあります。教習所通学中はなるべく教習予約を優先しましょう。

効率よく教習!

教習当日にキャンセル待ちが発生する場合があります。うまく利用して早めに教習を進めましょう。※キャンセル待ちの方法については入校時にご確認ください。

通学免許、どの位の期間で取れるの？



週にどの程度、通えますか？

教習は「1時限」50分です。終日、教習所にいることは少ないですが1日2時限以上受講できると比較的スムーズに進みます。



免許取得の
めやす

1日置き(週3日～4日)

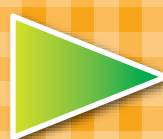
→ 約2ヶ月

3日に1度(週2日～3日)

→ 約3ヶ月

5日に1度(週1日～2日)

→ 約5ヶ月



授業の合間に

「今取る!」

のが
おすすめです!

※教習所の混雑状況、教習の進み具合に応じて変わります。目安程度としてご参考ください。

※技能教習は、第1段階で1日に2時限・第2段階で1日に3時限(3時限連続は不可)まで教習可能です。学科教習には1日の受講制限はありません。

運転免許 今取る！ キャンペーン 特典・サービス 4/1~7/15 (生協申込・支払い)

■「今取る！キャンペーン」は、4月1日~7月15日に生協で申し込み・料金をお支払いいただき、7/31までに教習所の入所手続き（入校式出席）をした方が対象となります。

1 安心パック無料 / 追加技能料時限保証

安心パック 無料でよかった!!

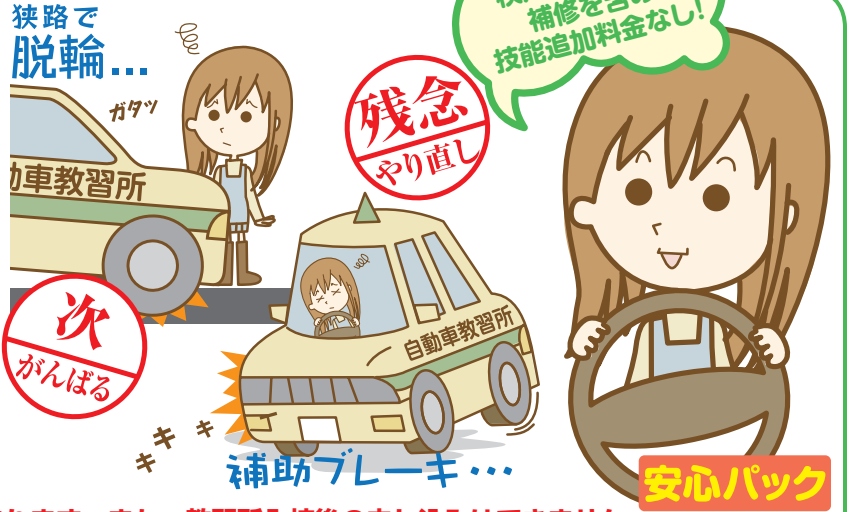
パンフレット中の「安心パック無料」と記載の教習所でサービス

●技能教習のオーバー料金不要!

優先予約コースには普通車AT31時限、MT34時限の規定技能教習料金がパックされています。この時限をオーバーした場合は、1時限あたり5,000円前後の追加技能料金ががかかります。しかし、この「安心パック」は 何時限オーバーしても 追加技能料金がかりません。

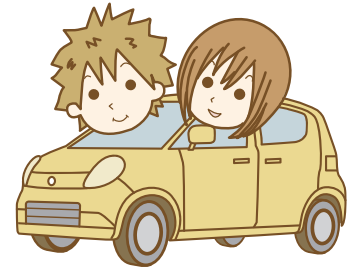
※安心パックは提携校により対象年齢に上限があります。また、教習所入校後の申し込みはできません。

※「自由練習」は対象外です。



追加技能料 時限保証

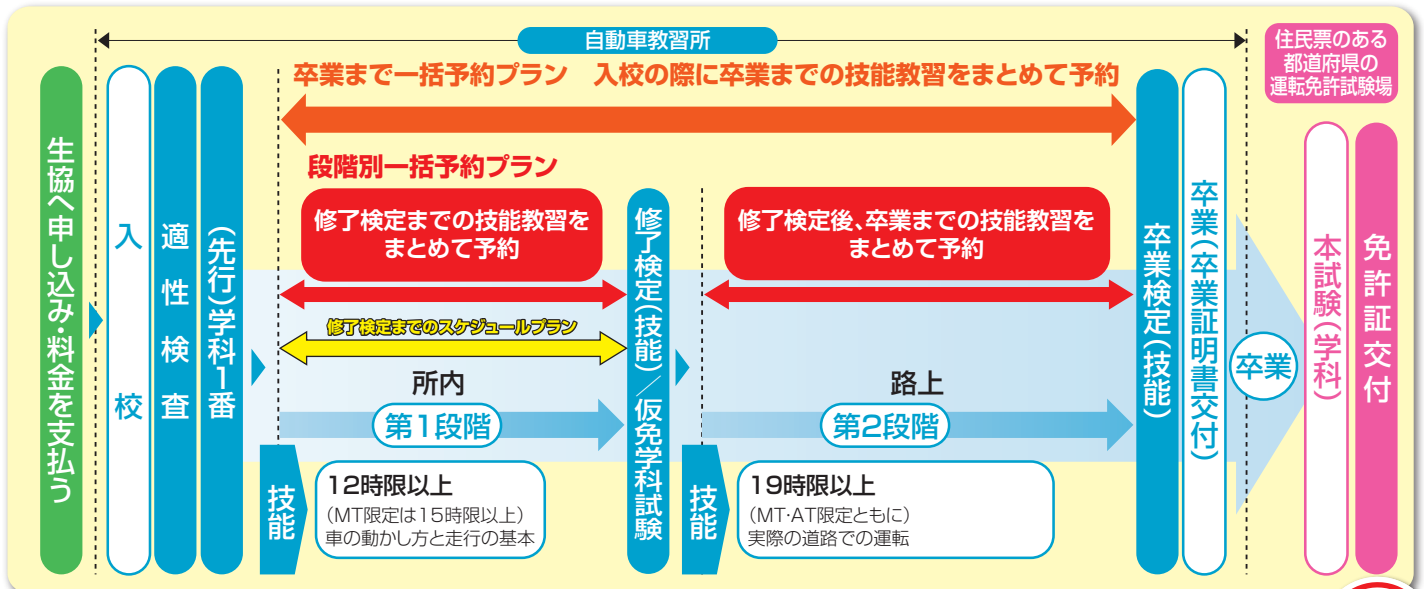
2~10時限の追加技能保証または、追加技能料無料の教習所があります。



2 修了検定までのスケジュールプラン・段階別/卒業まで一括予約プラン対応 (対象校限定67校)!

●技能教習スケジュールを、あなたの都合に合わせてまとめて予約します! ●教習所のスケジュールが分かれば自分の予定も立てやすい!

※一覧表の中で金額のある学校はプラン追加料金が発生します。※教習所によって予約の方法は異なります。



開始後スケジュール変更を行うと予定が大幅に変わる場合があります (教習所により異なります)



3 教習所オリジナルサービス (対象校限定44校)!

期間中に入校した方へ、各教習所のオリジナル特典が付与されます。詳しくは一覧表の「オリジナル特典」をご確認ください。

主なオリジナル特典

同時入校で
キャッシュバック!

オリジナル学科問題集
プレゼント!

敷設レストラン
食事券進呈!

ギフトカード
プレゼント!

店舗でお申込み・お支払い

お支払い後に「入校確認書」をお渡しします。

【お支払い方法】

- 現金 ●クレジットカード(一括払いのみ) ●振込
- 生協電子マネー(店舗によって取り扱いがない場合があります)
- 大学生協ローン ※デビットカードはお取り扱い不可

生協お申し込み後の解約について

- 教習所入校前での解約
 - ・受付生協店舗にて手数料なしで返金いたします。「入校確認書」をお持ちください。
 - ・原則としてお申し込み後3ヶ月以内にご連絡ください。
- 入校から、教習開始前までの解約について
 - ・各教習所規定の解約事務手数料を差し引いた金額を返金いたします。
- 教習開始後の解約について
 - ・未受講の技能・学科・検定・効果測定・証明書発行手数料・解約事務手数料および未払いのキャンセル料がある場合はその金額を差し引いて返金いたします。

※教習を開始した後の解約は、返金できる金額が少なくなります。十分ご注意ください。
※転校を希望される場合は、全国どこの公安委員会指定教習所でも適用できる「履修証明(有料)」が教習所にて発行されます。

WEBでお申し込みの場合

土日祝日で生協店舗に来店できない場合は、大学生協のWEBサイトでお申し込みも可能です。右のQRコードまたは検索ワードから「大学生協の通学免許」サイトをご覧ください。



大学生協 通学免許

検索

<https://manabi.univcoop.or.jp/drive/tsugaku/tk>

大学生協運転免許受付センター

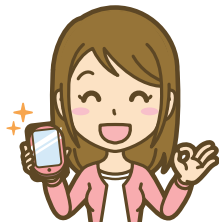
営業時間：月～金 10:00～17:00 土 10:00～13:00
休業日：日・祝日・夏季・年末年始

1.WEBでお申し込み

- Webでのお申し込みの際、返信先のアドレスは正しく記入してください。
- 「@univ.coop」のメールが受信できるよう設定をお願いいたします。
- お申し込み内容確認メールが届きます。

2.予約結果をお知らせします

- Webからのお申し込みの場合は、ご指定のアドレスに予約の結果をご連絡します。
- 翌営業日を過ぎて結果通知がない場合はお手数ですが大学生協運転免許受付センターまでご連絡ください。
- 予約結果をお知らせした時点で予約は成立いたします。



お店の休業日はWEBで申し込み!

3.お支払い方法は以下の通りです

- クレジットカード(一括払い) ●銀行振込
- 大学生協ローン
- ※デビットカードはお取り扱い不可
- ※WEBでお申し込みの場合、店舗支払いは不可

4.入校確認書のお受取り

- ご入金を確認され次第入校確認書をお送りします。
- 入校確認書は教習所の入校手続きに必要な書類です。紛失などなさらぬようご注意ください。

<大学生協の運転免許取得プラン> 個人情報の取り扱いについて

お申し込みの際の個人情報は、ご本人との連絡、生協からの案内に利用させていただきます。また、当生協取引先との商品・サービスの手配に利用します。別紙パンフレット記載の商品・サービスの手配のために、必要な範囲内での個人情報は対象教習所・サービス提供先へ伝達させることについて同意してお申し込みください。

運転免許は大学生協ローン



満18歳からお申込みOK!



スマホ・パソコンでweb申込み!

組合員専用だから手続き安心!

安心の固定金利

実質年率**9.0%**
分割手数料率(金利)が支払終了まで変わらないので安心!

選べる支払プラン

分割・ボーナス一括
ボーナス一括
分割払いは、3回～36回の10パターンから選べます。ボーナス併用もOK!

手続きかんたん

電話番号に送信
生協窓口で電話番号を伝え、ローン申込URLをSMSで受取り、申込みスタート!



支払い回数 (支払期間)

スピード派に **12**回(1年)

スタンダード派に **24**回(2年)

ゆっくり派に **36**回(3年)

現金価格 **30万円**の場合

月々**26,200**円

●初回支払額	26,620円
●分割払手数料	14,820円
●支払総額	314,820円

月々**13,700**円

●初回支払額	13,820円
●分割払手数料	28,290円
●支払総額	328,920円

月々**9,500**円

●初回支払額	10,940円
●分割払手数料	43,440円
●支払総額	343,440円

STEP 01

生協窓口で2点伝える
お名前・電話番号

STEP 02

電話番号で申込URLを受取り
Web申込み

STEP 03

審査後、SMBCファイナンスサービスよりメール連絡
※お電話の場合もあります
ご契約内容の確認

●大学生協の組合員さまがご利用いただけるローンです。●SMBCファイナンスサービス株式会社との連携クレジット(個別方式)となります。●お申し込みには親権者様へお電話での同意確認、または親権者様の連帯保証人が必要になる場合があります。また、お申込み内容や審査結果によってはご希望にそえない場合もございますのであらかじめご了承ください。(2024年3月1日現在)

今取る！キャンペーン

■キャンペーン対象となるのは4月1日～7月15日までに生協で申込まれた方が対象です。7月15日までに料金をお支払いください。
生協へのお支払い後、教習所での入校手続き（入校式出席）は、7月31日までに必ずお済ませください。

料金は税込価格です

バンフ No.	教習所名	普通車AT免無(31時限)		普通車MT免無(34時限)		安心バック 3時限保証	修了検定まで スケジュールプラン	段階別一括 予約プラン	卒業まで一括 予約プラン	オリジナル特典
		一般(円)	生協料金(円)	一般(円)	生協料金(円)					
3	トヨタドライビングスクール東京	321,200	314,600	335,500	328,900	安心バック無料	無料対応	-	-	2人同時入校キャッシュバック(3人以上増額)
4	新東京自動車教習所	324,500	308,000	337,700	321,200	安心バック無料	-	無料対応	-	同時入校でAmazonギフトカードプレゼント ※「段階別一括予約プラン」は「修了検定合格後」の対応となります
5	小金井自動車学校	325,600	308,000	338,800	321,200	安心バック無料	-	無料対応	22,000円	①紹介または複数同時入校でキャッシュバック ②学科問題集プレゼント
6	尾久自動車学校	314,600	303,600	327,800	316,800	安心バック無料	-	-	-	①QUOカードプレゼント ②紹介または2名以上同時入校でキャッシュバック
7	むさし小金井自動車教習所	315,700	304,700	328,900	317,900	安心バック無料	無料対応	無料対応	22,000円	①学科問題集プレゼント ②紹介または2名以上同時入校でキャッシュバック
9	調布自動車学校	325,820	307,120	342,980	324,280	安心バック無料	-	11,000円	22,000円	-
10	東急自動車学校	312,400	294,000	326,200	307,800	安心バック無料	-	22,000円	-	-
11	コヤマドライビングスクール石神井校	337,150	315,150	352,000	330,000	安心バック無料	-	11,000円	22,000円	-
12	コヤマドライビングスクール秋津校	323,950	301,950	338,800	316,800	安心バック無料	-	11,000円	22,000円	-
13	王子自動車学校	355,960	326,480	370,480	348,040	安心バック無料	無料対応	5,500円	-	-
14	足立自動車学校	327,580	311,080	341,440	324,940	安心バック無料	-	無料対応	11,000円	オリジナルアルコール除菌ペンプレゼント
15	竹の塚モータースクール	327,800	312,400	341,330	325,930	安心バック無料	無料対応	-	-	オリジナル学科問題集、セーフティドライブ小冊子プレゼント
16	葛西橋自動車教習所	346,390	317,900	362,230	332,200	安心バック無料	-	16,500円	-	QUOカードプレゼント
17	江戸川自動車教習所	332,420	307,670	347,600	322,850	安心バック無料	無料対応	25,300円	-	QUOカードプレゼント
18	今井自動車教習所	349,910	309,430	364,760	324,280	安心バック無料	無料対応	-	-	ジェフグルメカードプレゼント
19	京成ドライビングスクール	338,150	302,150	353,150	317,150	安心バック無料	-	無料対応	-	-
20	池上自動車教習所	315,920	290,620	329,780	304,480	安心バック無料	-	-	-	-
21	コヤマドライビングスクールに子玉川校	337,700	315,700	352,550	330,550	安心バック無料	-	11,000円	22,000円	-
22	コヤマドライビングスクール成城校	330,550	308,550	345,400	323,400	安心バック無料	-	11,000円	22,000円	-
23	町田ドライビングスクール	331,980	304,480	346,830	319,330	安心バック無料	11,000円	-	-	①2名以上同時入校でQUOカード贈呈 ②誕生日の方にQUOカード贈呈
24	ところざわ自動車学校	309,430	287,430	324,940	302,940	安心バック無料	-	無料対応	-	-
25	あずまえん(東園)自動車教習所	308,000	275,000	324,500	291,500	安心バック無料	-	-	-	-
26	レインボーモータースクール	318,340	299,090	333,850	314,600	安心バック無料	-	-	無料対応	-
28	東武かすみ自動車教習所	296,780	281,930	310,640	295,790	安心バック無料	-	-	-	-
29	鶴ヶ島自動車教習所	296,560	279,290	310,090	292,820	安心バック無料	-	無料対応	-	-
30	坂戸自動車教習所	307,340	294,800	320,540	308,000	3時限保証	-	無料対応	-	-
31	川越自動車学校	299,310	287,210	315,150	303,050	3時限保証	-	無料対応	-	-
33	アンモータースクール	304,150	292,050	317,350	305,250	安心バック無料	-	無料対応	33,000円	-
34	行田自動車教習所	301,950	290,950	315,150	304,150	安心バック無料	-	無料対応	-	①ご入学時、学科問題集プレゼント ②ご卒業時、初心者マークプレゼント
35	久喜自動車学校	335,680	292,680	349,870	306,870	安心バック無料	-	-	-	-
36	埼玉自動車学校	299,580	288,580	313,770	302,770	4時限保証	無料対応	-	-	-
37	大宮自動車教習所	310,420	298,100	328,240	312,620	安心バック無料	-	無料対応	22,000円	学科問題集プレゼント
38	浦和中央自動車教習所	311,630	298,650	326,480	313,500	安心バック無料	無料対応	-	-	-
39	うらわ自動車教習所	310,805	294,305	326,480	309,980	安心バック無料	-	-	無料対応	隣接レストラン「有心」割引券プレゼント
40	飛鳥ドライビングカレッジ川口	327,250	316,250	342,100	331,100	安心バック無料	-	44,000円	66,000円	仮免許基礎問題集プレゼント
43	KANTOモータースクール溝ノ口校	313,500	308,000	328,350	322,850	安心バック無料	-	-	無料対応	-
44	向ヶ丘自動車学校	324,500	308,000	339,350	323,400	安心バック無料	無料対応	-	-	入校時に実施する特典を適用
45	青葉自動車学校	330,000	308,000	344,850	322,850	安心バック無料	-	-	-	-

今取る！キャンペーン

■キャンペーン対象となるのは4月1日～7月15日までに生協で申込まれた方が対象です。7月15日までに料金をお支払いください。
生協へのお支払い後、教習所での入校手続き（入校式出席）は、7月31日までに必ずお済ませください。

料金は税込価格です

バンフ No.	教習所名	普通車AT免無(31時限)		普通車MT免無(34時限)		安心バック 時限保証	修了検定まで スケジュールプラン	段階別一括 予約プラン	卒業まで一括 予約プラン	オリジナル特典
		一般(円)	生協料金(円)	一般(円)	生協料金(円)					
46	橋本自動車学校	301,555	281,105	315,580	295,130	安心バック無料	-	-	-	-
49	厚木中央自動車学校	308,110	297,000	321,310	310,200	安心バック無料	-	-	無料対応	卒業まで一括予約プラン無料対応
50	湘南台自動車学校	299,200	293,700	314,050	308,550	安心バック無料	-	-	無料対応	-
51	三共自動車学校	332,520	291,000	347,370	305,850	安心バック無料	無料対応	無料対応	-	-
52	藤沢高等自動車学校	306,140	283,040	320,000	296,900	安心バック無料	-	無料対応	-	①同時入校でキャッシュバック ②通学用オリジナルバッグプレゼント
53	コヤマドライビングスクール横浜校	332,750	310,750	347,600	325,600	安心バック無料	-	11,000円	22,000円	-
54	日吉自動車学校	316,800	306,680	331,650	321,530	安心バック無料	-	無料対応	-	ご卒業時、初心者マークプレゼント
55	菊名ドライビングスクール	313,500	307,450	328,350	322,300	安心バック無料	-	無料対応	41,800円	-
56	KANTOモータースクール横浜西口校	313,500	308,000	328,350	322,850	安心バック無料	-	-	無料対応	-
59	荒井自動車学校 花水校	300,520	292,820	313,720	306,020	3時限保証	-	無料対応	-	-
63	新鶴見ドライビングスクール	313,500	307,450	328,350	322,300	安心バック無料	-	無料対応	41,800円	-
64	伊勢原自動車学校	308,110	297,000	321,310	310,200	安心バック無料	-	-	無料対応	-
65	湘南平塚モータースクール	308,110	297,000	321,310	310,200	安心バック無料	-	-	無料対応	-
66	松戸中央自動車学校	308,600	295,750	318,600	305,750	3時限保証	-	30,000円	-	段階別一括予約プランは1日1時限まで、混雑状況により受付中止になる場合があります。
67	流山自動車学校	304,590	289,590	332,255	317,255	3時限保証	-	-	-	項目別問題集プレゼント
69	津田沼自動車教習所	310,970	299,970	325,820	314,820	安心バック無料	無料対応	-	-	-
70	稲毛自動車教習所	336,700	305,250	351,550	320,100	安心バック無料	11,000円	33,000円	33,000円	-
71	SBSドライビングスクール稲毛(旧 京葉自動車教習所)	278,630	254,870	291,500	267,740	安心バック無料	-	-	-	-
72	千葉中央自動車学校	277,910	258,500	291,110	271,700	安心バック無料	無料対応	-	-	-
74	市川自動車教習所	293,700	275,000	306,900	295,000	3時限保証	16,500円	-	22,000円	Amazonギフトカードプレゼント
1	新潟関屋自動車学校	347,600	297,000	364,100	313,500	10時限保証	-	-	無料対応	卒業までスケジュール無料作成(7/31乗車分まで)、スケジュール作成者に当校専用食堂の昼食・夕食無料サービス
2	新潟文化自動車学校	347,380	297,000	364,540	314,160	10時限保証	-	-	無料対応	ご紹介者様にQUOカードまたはWAONカードプレゼント
3	東新潟自動車学校	323,840	286,000	341,330	302,500	10時限保証	-	-	無料対応	生協利用券またはQUOカードプレゼント
4	白根中央自動車学校	325,370	291,500	342,530	308,000	10時限保証	-	-	-	スクールバッグ贈呈、ご卒業時初心者マーク贈呈、オリジナル学科問題集を無料で貸出
5	新津自動車学校	324,830	286,000	342,320	302,500	10時限保証	無料対応	無料対応	無料対応	学科試験問題集プレゼント
6	五泉中央自動車学校	324,830	286,000	342,320	302,500	10時限保証	-	-	無料対応	学科試験問題集プレゼント
7	豊栄自動車学校	349,800	295,900	368,280	312,400	10時限保証	無料対応	-	-	①初心者マークプレゼント ②QUOカードプレゼント
8	水原自動車学校	336,270	291,500	354,420	308,000	10時限保証	-	無料対応	-	学科試験問題集プレゼント
9	マツコドライビングスクール新潟西しばた校	349,580	298,000	368,060	330,000	10時限保証	無料対応	無料対応	無料対応	学科含む卒業までスケジュール確定 学科問題集・特製トートバッグプレゼント
10	新発田自動車学校	349,800	295,900	368,280	312,400	10時限保証	無料対応	-	-	①初心者マークプレゼント ②QUOカードプレゼント
11	中条自動車学校	347,050	319,550	365,860	338,360	10時限保証	無料対応	無料対応	無料対応	①ご入校時、教習バッグ・IT学習用IDを贈呈 ②ご卒業時、初心者マーク・オリジナルエアフレッシュナー贈呈
14	前橋自動車教習所	341,330	312,840	358,490	327,690	8時限保証	-	-	-	ご卒業時、初心者マークプレゼント
15	高崎モータースクール	336,600	312,840	351,780	327,690	追加技能料無料	無料対応	-	-	ご卒業時にロールケータオル、セイフティドライブ小冊子プレゼント
16	大渡自動車学校	349,580	312,840	365,090	327,690	8時限保証	無料対応	-	-	初心者マークプレゼント
17	トヨタドライビングスクール群馬	286,000	278,300	315,700	291,500	追加技能料無料	-	-	無料対応	ご卒業時に初心者マークプレゼント
20	前橋天川自動車教習所	349,580	312,840	365,090	327,690	8時限保証	-	-	-	-
30	真田自動車学校	279,400	266,200	309,400	296,200	4時限保証	-	-	-	-
35	宇都宮中央自動車教習所	332,750	292,050	346,610	307,450	安心バック無料	-	1回のみ無料	1回のみ無料	①同時入校キャッシュバック ②教習所食事券3,000円贈呈 ③問題集・初心者マーク贈呈 ※各プラン2回目以降は手数料5,500円

北
関
東
・
甲
信
越
版

今取る！キャンペーン

■キャンペーン対象となるのは4月1日～7月15日までに生協で申込まれた方が対象です。7月15日までに料金をお支払いください。生協へのお支払い後、教習所での入校手続き（入校式出席）は、7月31日までに必ずお済ませください。

料金は税込価格です

パンフ No.	教習所名	普通車AT免無(31時限)		普通車MT免無(34時限)		安心パック 時限保証	修了検定まで スケジュールプラン	段階別一括 予約プラン	卒業まで一括 予約プラン	オリジナル特典
		一般(円)	生協料金(円)	一般(円)	生協料金(円)					
北 関 東 ・ 甲 信 越 版	36 宇都宮清原自動車学校	305,350	277,850	320,350	292,850	3時限保証	-	-	44,000円	①ご入学時 QUO カード贈呈 ②ご卒業時オリジナルボールペン、初心者マーク贈呈
	37 栃木県自動車学校	301,720	279,720	317,560	295,560	10時限保証	-	11,000円	-	-
	40 茨城県日立自動車学校(はなやま)	324,940	302,940	341,440	319,440	3時限保証	-	-	-	-
	41 昭和自動車教習所	296,340	263,120	312,180	278,300	2時限保証	-	-	55,000円	証明写真代無料 ※「卒業まで一括予約プラン」は定員あり、要事前確認
	42 茨城県自動車学校水戸校	288,750	258,830	302,940	271,590	5時限保証	-	-	-	学科問題集プレゼント
	43 友部自動車学校	281,710	259,710	295,900	273,900	5時限保証	-	-	-	①学生食堂お食事券10回分プレゼント ②ご卒業時に初心者マークプレゼント ③オンライン学科教習手数料無料
	45 ひたちなか自動車学校	314,820	303,820	348,370	337,370	3時限保証	-	-	-	-
	48 きょうなん自動車学校	290,400	275,400	308,000	293,000	10時限保証	-	無料対応	-	①初心者マーク、トートバッグプレゼント ②教習所無料送迎(指定地域内)

【キャンペーン注意点】

■キャンペーン対象車種は「普通車(AT・MT)」です。

➡ペーパードライバー教習・限定解除プランは対象外です。

➡また、7月～9月企画「夏の短期スケジュールコース」はキャンペーン対象外です。

■パンフ掲載料金は、「普通車の自動二輪免許無し」料金です。

「自動二輪免許有り」料金については通学免許パンフレット、生協店舗またはWEBにてご確認ください。

■本キャンペーンは、短期間での取得を保証する企画ではございません。

AT車 オートマチック
運転時にギヤチェンジが自動の車です。AT限定免許は、AT車しか運転できません。

MT車 マニュアル
運転時にギヤチェンジが手動の車です。AT車の運転もできます。

自動車教習所入校資格 ・普通免許 / 満18才以上

視力	両眼0.7以上一眼0.3以上(左右)
色別	赤・青・黄の識別ができる方
聴力	障がいをお持ちの方は、事前にご相談してください。
障がい、病気で運転に不安のある方	事前に各都道府県の運転免許センター(運転免許試験場)にご相談ください。

入校時に必要な書類

- 住民票(本人のもの・本籍地記載あり・マイナンバー記載なし)
- 免許所持者は運転免許証(原付免許含む)
- 入校確認書
- 本人確認書類(健康保険証など)
- 印鑑
- 矯正視力の方は、メガネまたはコンタクト

※ 外国籍の方はお問い合わせください

詳しくは「大学生協の通学免許」パンフレットをご覧ください

教習所卒業までにかかる費用 (基本教習費用 + 仮免申請交付手数料 + 別途・追加料金)

生協店舗でお支払い

基本教習費用(生協料金)

【生協料金に含まれるもの】
入学金、教材費、適性検査、学科教習費、学科テキスト代、規定時限技能料金、技能検定料(修検・卒検)※1

+

教習所でお支払い

仮免申請交付手数料

路上教習に出るための「仮免許」の申請交付料2,850円(非課税)
仮免学科試験不合格時は、仮免学科再試験料1回あたり1,700円(非課税)が必要

別途・追加料金

技能教習規定時限オーバー時は、技能追加料金が必要となります。※1

※1 教習所によっては、写真代や高速教習料金、夜間教習追加料金等が別途かかる場合があります。別途追加料金お支払方法は各教習所ごとに異なるので事前にご確認ください。

運転免許は 大学生協で!



お問い合わせ・お申し込みは
大学生協の店舗
もしくはWEBで!

<https://manabi.univcoop.or.jp/drive/tsugaku/tk>

大学生協 通学免許

検索



運転免許はとても大事な資格です!

免許があれば
お友達、
家族だけで
行動できます。

大学生は
もう一人前
ご家庭の中でも
きっと活用
できます!

運転免許は
一生の資格
また
身分証として
役立ちます!

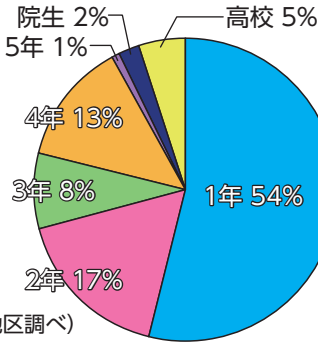
卒業後
車の運転が
必要となることが
かならず
あります!

免許取得は1~2年生のうちに!

大学生は上級生になるほど忙しくなり、運転免許取得に費やせる時間の確保が難しくなる傾向です。また、3年生になり就職活動が始まる前までに取得しておく、履歴書に資格として記載できます。比較的余裕のある1~2年生のうちに運転免許を取得しましょう。

7割以上の方が
1~2年生のうちに取得

(2023年度大学生協東京地区調べ)



大学生協だからお得で早い!卒業までサポート!

予約がスムーズ!

大学生協だから **お得です!**

コンビニや、直接教習所へ
申し込むより安い。

- 入校から卒業までの基本教習費用がバックされています。
- 教習所基本料金より AT車 **最大69,300円お得です!**
- 技能検定料は合格するまで何度受けても追加料金がかかりません。
(普通車、二輪車の技能補修料金は有料です。)

大学生協だから **サポートします!**

卒業するまでサポート
だから、安心です。

- 提携校はすべて「実地試験免除」の公安委員会指定教習所です。
- 生協店舗スタッフと教習所は日常的に連絡を取り、教習中の要望・相談にお応えします。
- 大学生協は組合員が教習所を卒業するまでサポートします。

大学生協だから **多く取れる!**

一般よりも技能予約が
多く取れます。

- 各教習所の一般入校の方よりも、技能教習予約が多く取れスムーズに進みます。
- 結果として、早く卒業することが可能です。

※優先的に技能予約が取れるのは、入校から3ヶ月です。以降は、各教習所のベーシックプラン予約となります。

生協のない大学・短大・専修学校(専門学校)に通われている方は、下記までお問い合わせください。

東京インターカレッジコープのご案内

生協のない大学・短大・専修学校(専門学校)に通われている方が利用できる大学生協が東京インターカレッジコープです。都内に居住もしくは、在学・在勤されている方が加入できます。出資金は1口5,000円で学園を卒業される時に全額返還します。東京インターカレッジコープにご加入してご利用ください。

東京インターカレッジコープ
への問い合わせは

URL:<https://tic.coop/>

●お申し込み、お問い合わせは下記へ

